

Villeggio

Il sistema antintrusione
compatto, potente e modulare.

Potenza e sicurezza,
in splendida forma.



elmospa.com

Global security solutions

 **EL.MO.** S.P.A.



on il sistema Villeggio, EL.MO. racchiude il meglio della tecnologia applicata nel campo della sicurezza in un prodotto dal design esclusivo, del tutto innovativo e dalle grandi potenzialità. Il concetto stesso di centrale antintrusione wireless è stato ripensato e per certi versi rivoluzionato creando un prodotto piccolo e compatto ma allo stesso tempo ricco di funzionalità e dalle capacità uniche in virtù della sua concezione modulare.

In dettaglio, il sistema Villeggio utilizza una piattaforma hardware con una vasta gamma di prestazioni base a cui si possono aggiungere una serie di componenti installabili basati sul principio del Plug&Play con i quali si possono fornire livelli di controllo crescenti ed in relazione con le esigenze del cliente. Nella versione più completa, VIDOMO, Villeggio integra una molteplicità di dispositivi connessi direttamente su bus seriale RS485 come i concentratori della serie RIVER, gli inseritori I8, le tastiere NIRVA e TATTILO, o il rivelatore TRES01485. Il sistema Villeggio si compone di 2 centrali, entrambe disponibili in versione bianca o nera:

» VIBASIC: 64 ingressi totali

- Ingressi radio gestibili da modulo radio a bordo centrale e/o mediante RIVERRF via RS485
- Ingressi cablati disponibili a bordo centrale 8/16 con funzione split.
- L'utilizzo degli ingressi cablati comporta la conseguente riduzione degli ingressi radio disponibili.

» VIDOMO: 64 ingressi totali, liberamente configurabili come ingressi radio e/o cablati.

- Ingressi radio gestibili da modulo radio a bordo centrale e/o mediante RIVERRF via RS485.
- Ingressi cablati disponibili a bordo centrale 8/16 con funzione split, espandibili fino a 64 con concentratori serie RIVER via RS485.
- L'utilizzo degli ingressi cablati comporta la conseguente riduzione degli ingressi radio disponibili.

Villeggio è un prodotto che si presta soprattutto per applicazioni domestiche e commerciali e in tal senso si propone come un sistema integrabile in altri sistemi di building automation tramite il modulo opzionale di interfaccia Konnex ETREIB.

Le potenzialità maggiori del sistema Villeggio si manifestano soprattutto nella totale possibilità di gestire, governare e interrogare le centrali da remoto attraverso diversi canali di comunicazione (via linea telefonica tradizionale, via GSM, via TCP/IP) e tramite dispositivi come smartphone, tablet e PC. Questo consente ad esempio di accendere il riscaldamento, verificare lo stato di attivazione di determinate componenti del sistema o effettuare interventi di programmazione o attivazione e disattivazione temporanea di talune zone controllate. Il massimo delle potenzialità di comunicazione di Villeggio si ottengono attraverso l'integrazione con la piattaforma di gestione, supervisione e centralizzazione degli impianti e-Connect.



Moduli funzionali integrabili

Il sistema Villeggio utilizza una piattaforma hardware dotata di numerosi **moduli di espansione basati sul principio Plug&Play**. E' quindi estremamente modulare e cresce dimensionalmente e funzionalmente in base all'ambiente in cui opera.

Design esclusivo e compatto

Il design, assolutamente innovativo per una centrale antintrusione, testimonia la capacità di Villeggio di essere installato anche in contesti di alto livello e ricercati. Le dimensioni contenute rendono Villeggio adatto ad installazioni non solo domestiche o commerciali ma anche in imbarcazioni e camper. Infine il display LCD, la tastiera incorporata, i LED per segnalazioni funzionali e il lettore di prossimità integrato garantiscono un interfacciamento immediato e diretto sulla centrale stessa.

Interfacce

Villeggio, nella configurazione VIDOMO, presenta una **linea seriale RS485** per la connessione di sensori TRES01485, concentratori della serie RIVER, e fino a 16 organi di comando come la tastiera touch screen TATTILO, le tastiere NIRVA e MIDAS, gli inseritori su bus seriale RS485 I8, i punti di comando da incasso ETRZENITH e IZENITH e l'indicatore supplementare di stato impianto PASSLIGHT.



Integrazione Konnex

L'interfacciabilità delle centrali Villeggio non si limita solo ai più moderni mezzi di comunicazione ma si estende anche al mondo della building automation in ambito civile ed industriale basata su **BUS Konnex**, grazie al modulo opzionale ETREIB. ETREIB è in grado di realizzare una vera e propria interfaccia di scambio dati tra il bus Konnex e le centrali Villeggio.



Ampia gamma di dispositivi associabili

La completezza della gamma EL.MO. è complementare e supporta in modo ottimale la capacità di Villeggio di integrarsi con **una vastità di dispositivi pressochè unica**. Nello specifico, sono integrabili nel sistema Villeggio un'ampia gamma di prodotti sia relativi alla protezione contro tentativi di intrusione, sia alla rivelazione di fughe di gas, principi di incendio e allagamenti.



Operatività da remoto

Il sistema Villeggio offre possibilità pressochè illimitate di **gestione tramite dispositivi remoti**, siano essi telefoni tradizionali, cellulari, smartphone, tablet o PC. Il campo applicativo della gestione remota comprende l'interazione sia vocale che tramite SMS e coinvolge sia la gestione del sistema antintrusione, che la gestione di altri ambiti domestici come il riscaldamento. E' dotato, infine, di un combinatore digitale che supporta i protocolli ContactID e Fast Format.



e-Connect

Il sistema Villeggio è integrato con l'infrastruttura di gestione, centralizzazione e supervisione degli impianti e-Connect. Attraverso questa potente piattaforma, utenti finali, installatori, manutentori e società di servizi possono controllare, gestire e comunicare facilmente con il loro sistema antintrusione tramite smartphone, tablet e PC **da qualsiasi parte del mondo** tramite internet.



Temperatura sempre sotto controllo

Le centrali della serie Villeggio incorporano un sensore di temperatura ambientale integrato con funzione di termostato. Inoltre, con un sensore di temperatura wireless supplementare MDTEMP (opzionale) è possibile ampliare gli ambiti di utilizzo e, ad esempio, utilizzare il sensore integrato nella centrale per il controllo della caldaia mentre il sensore MDTEMP per il monitoraggio della temperatura esterna.



Localizzazione via GPS

Villeggio, oltre ad installazioni domestiche o commerciali, trova un ottimale utilizzo anche in imbarcazioni e camper. Ecco quindi che il modulo MDGPSE esplica la sua funzione consentendo a Villeggio di **determinare la propria posizione utilizzando la rete mondiale di satelliti del servizio GPS**.

Centrali serie Villeggio

Moduli funzionali

Le prestazioni del sistema Villeggio crescono attraverso l'aggregazione sia singola che globale di opportuni moduli, ognuno dei quali è preposto ad una specifica funzione.

MDPOWER Modulo Alimentatore



Il modulo alimentatore è fornito in dotazione e permette alle centrali Villeggio di essere alimentate a 230Vca. E' un modulo intelligente supervisionato da un microcontrollore integrato ed è inseribile all'interno del contenitore della centrale. E' presente un connettore per collegare i pacchi batteria PACK1 e PACK2. E' dotato di uscita per la ricarica della sirena esterna.

MDPOWER24 Modulo Alimentatore 24Vcc



Il modulo riduttore di tensione per alimentazione a 24Vcc consente l'utilizzo di Villeggio in camper e natanti dotati di impianto elettrico a 24V. E' obbligatorio in sostituzione di MDPOWER e del pacco batteria.

MDNTP Modulo NTP



Il modulo NTP fornisce una linea telefonica virtuale tramite la rete GSM, consentendo il collegamento di dispositivi di telefonia tradizionale. Il modulo richiede l'utilizzo combinato con il modulo MDGSME. In altri termini anche un ambiente non dotato di un allacciamento ad una rete telefonica fissa è in grado di fare e ricevere telefonate tramite apparecchi telefonici tradizionali.

MDGSMI e MDGSME Moduli GSM



I moduli GSM MDGSMI e MDGSME permettono la connessione da e verso la centrale via GSM. Sono moduli Quadri-Band, installabili all'interno delle centrali Villeggio, dotati di antenna interna (MDGSMI) o di connettore per antenna esterna (MDGSME). L'installazione di tale modulo apre le porte ad una molteplicità di funzionalità per il controllo da remoto: invio di messaggi vocali di allarme oppure SMS, il controllo della centrale via SMS, l'ascolto ambientale da remoto e la connessione al sistema di gestione, supervisione e centralizzazione degli impianti e-Connect.

MDPSTN Modulo PSTN



Il modulo PSTN supporta la connessione ad una linea telefonica analogica. Incorpora un modem da 33kbps per programmazione remota e opera in modalità basso consumo. Consente l'invio di messaggi vocali d'allarme via linea telefonica, la programmazione della centrale via teleassistenza e l'ascolto ambientale da remoto.

MDLAN Modulo Ethernet



Il modulo Ethernet fornisce una connessione Ethernet 10 Mbit. Permette il controllo remoto della centrale e la sua programmazione via TCP/IP. Inoltre, aspetto di primaria importanza, permette l'integrazione con la piattaforma di gestione, supervisione e centralizzazione degli impianti e-Connect.

MDGPSE Modulo GPS



Il modulo GPS consente ad una centrale Villeggio installata in un camper o in un natante di determinare in modo preciso la sua posizione, utilizzando la rete mondiale di satelliti del servizio GPS. Richiede il modulo MDGSMI o MDGSME per l'invio delle informazioni di posizionamento e delle antenne esterne MDANT1 o MDANT2.

MDANT1 e MDANT2 Antenne



Le antenne MDANT1 e MDANT2 sono accessori da applicare al modulo MDGPSE:

MDANT1: Antenna GPS per modulo GPS MDGPSE, a base magnetica.

MDANT2: Antenna GPS + GSM collegabile sia al modulo GPS MDGPSE che al modulo GSM MDGSME

MDTEMP Sensore di temperatura



Il modulo MDTEMP è un sensore supplementare di temperatura wireless remoto per centrali Villeggio e consente di estendere il controllo della temperatura ad altri ambienti. Con MDTEMP è possibile, ad esempio, utilizzare il sensore integrato nella centrale per il controllo della caldaia e il sensore MDTEMP per il monitoraggio della temperatura esterna.

PACK1



Pacco batterie di durata standard in dotazione.

PACK2



Pacco batterie opzionale di durata extra.

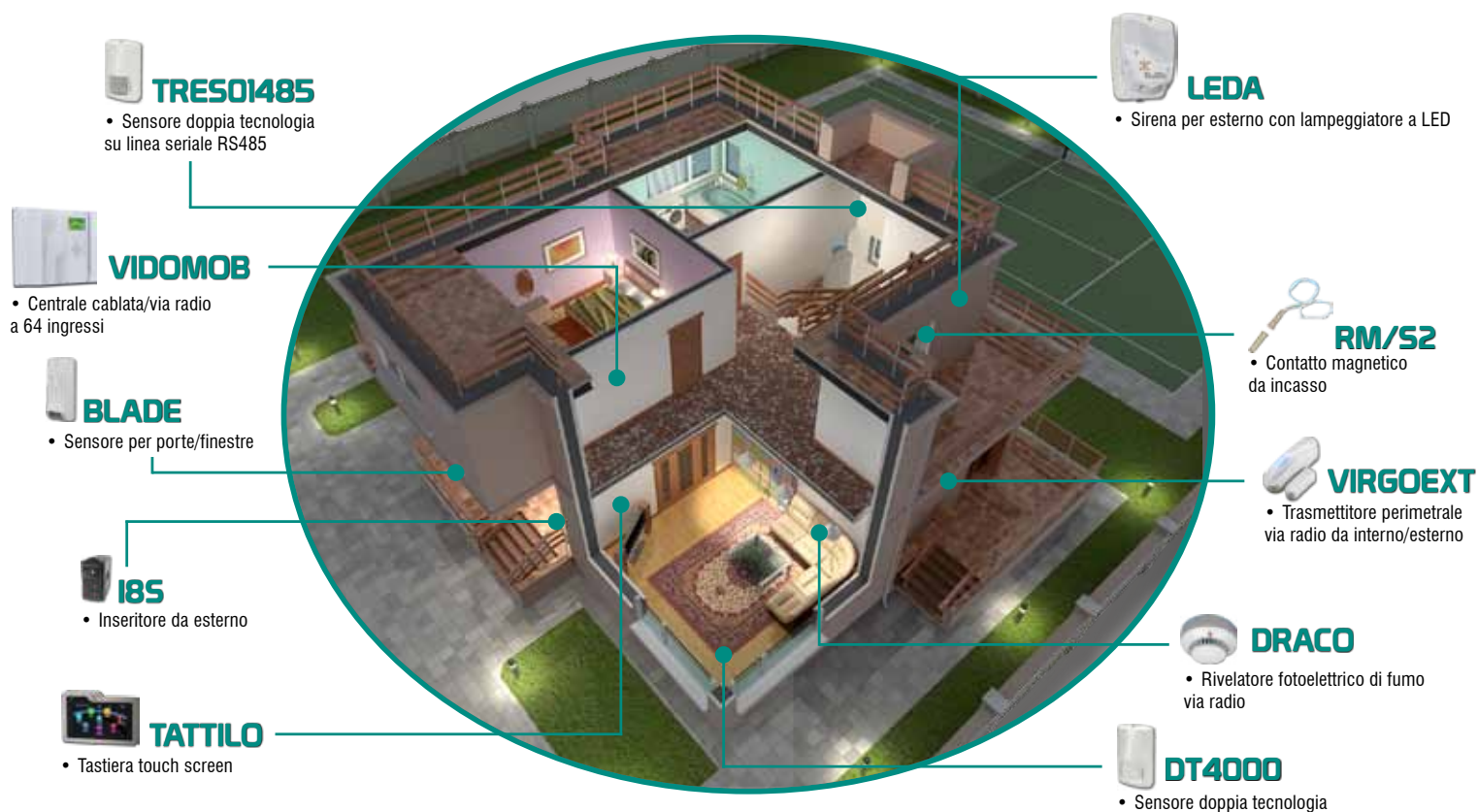
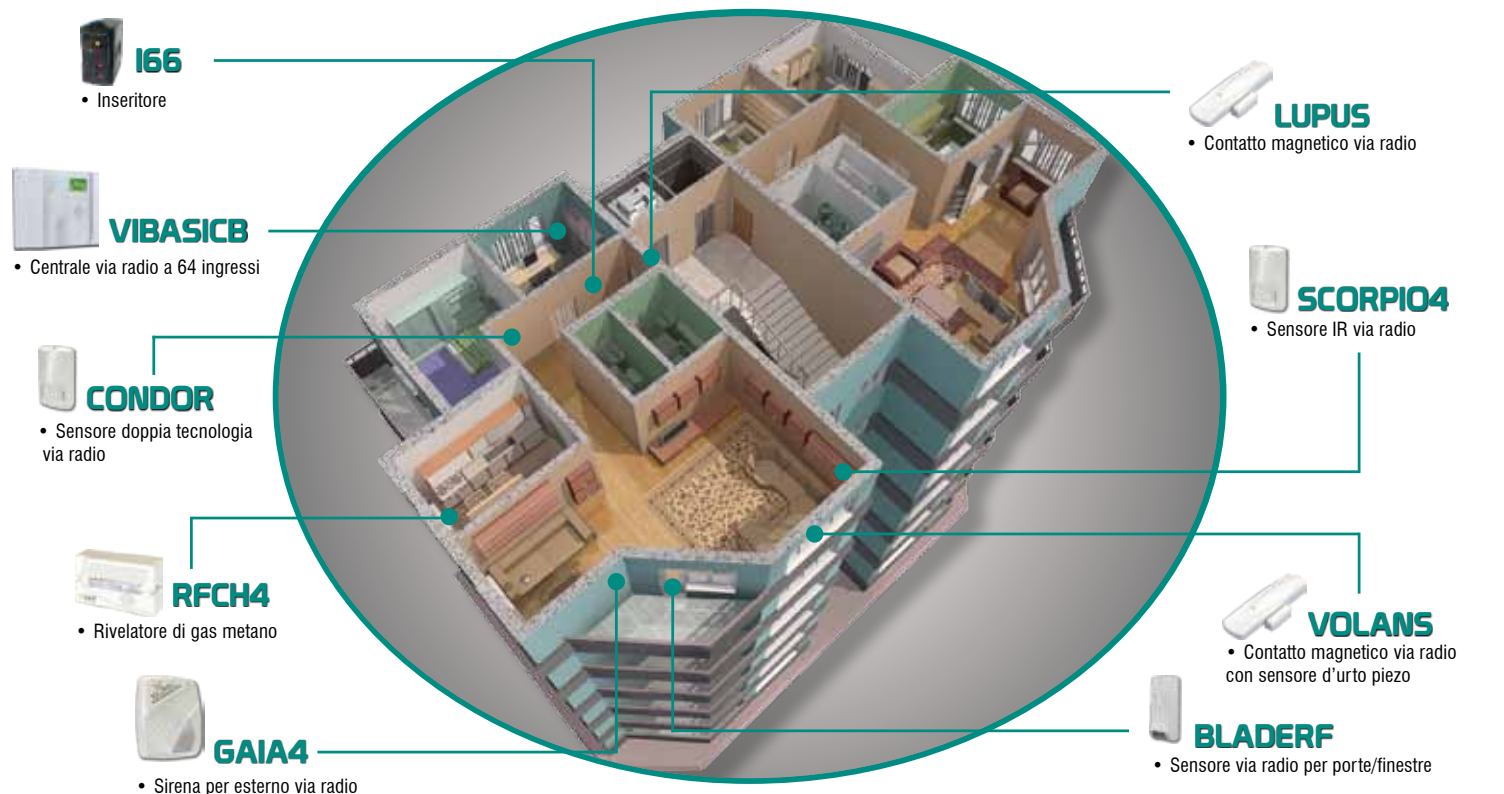
Tabelle di compatibilità

	ATLANTE4PLUS	ATLANTE4	TYROS	TATILLO	TATILLOPLUS	ANIMA	NIRVA	MIDAS	ETRZENITH	IZENITH	PASSLIGHT
VIDOMO	✓	✓	✓	✓	✓	✓	✓	✓	✓	✓	✓
VIBASIC	✓	✓	✓								

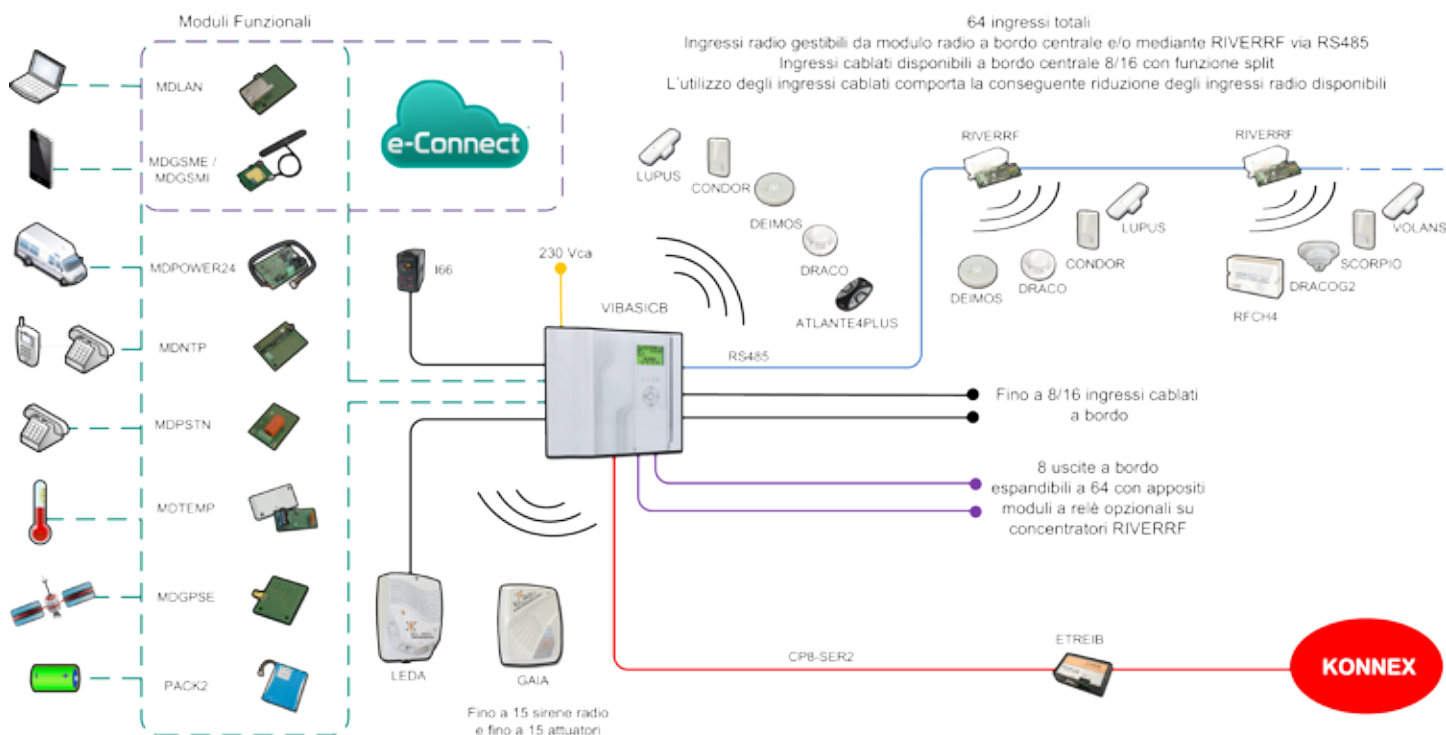
	I66	I8	TRES01485	ETREIB	ETRTRAI	Serie RIVER	RIVERRF	RIVERRF/RT6	ETRREL	ETRREL4	CP8/REL	CP8/SER2
VIDOMO	✓	✓	✓	✓	✓	✓	✓	✓	✓	✓	✓	✓
VIBASIC	✓			✓			✓	✓	✓	✓	✓	✓



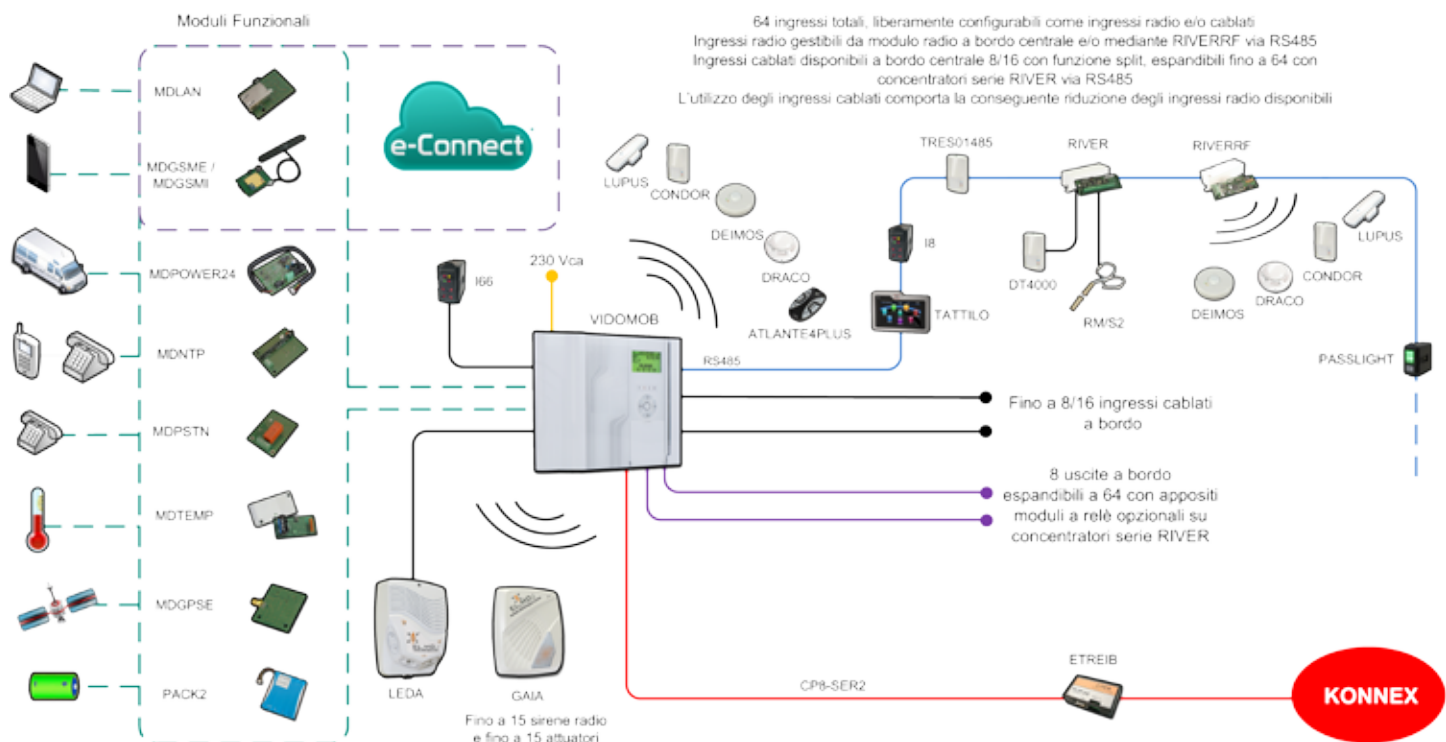
Simulazioni di installazione:



Schema funzionale VIBASIC



Schema funzionale VIDOMO





Modello	VIBASIC	VIBASICB	VIDOMO	VIDOMOB
Codice di magazzino	<ul style="list-style-type: none"> CWWIL0100100 CWWIL0100101 CWWIL0100104 CWWIL0100105 CWWIL0100107 	<ul style="list-style-type: none"> CWWIL0100300 CWWIL0100301 CWWIL0100304 CWWIL0100305 CWWIL0100307 	<ul style="list-style-type: none"> CWWIL0100200 CWWIL0100201 CWWIL0100204 CWWIL0100205 CWWIL0100207 	<ul style="list-style-type: none"> CWWIL0100400 CWWIL0100401 CWWIL0100404 CWWIL0100405 CWWIL0100407
Colore contenitore	Nero	Bianco	Nero	Bianco
Ingressi	<ul style="list-style-type: none"> • 64 ingressi totali • Ingressi radio gestibili da modulo radio a bordo centrale e/o mediante RIVERRF via RS485 • Ingressi cablati disponibili a bordo centrale 8/16 con funzione split • L'utilizzo degli ingressi cablati comporta la conseguente riduzione degli ingressi radio disponibili • Gli ingressi di bordo sono definibili come radio o come NA, NC, bilanciato, split, split esteso, triplo bilanciamento 		<ul style="list-style-type: none"> • 64 ingressi totali, liberamente configurabili come ingressi radio e/o cablati • Ingressi radio gestibili da modulo radio a bordo centrale e/o mediante RIVERRF via RS485 • Ingressi cablati disponibili a bordo centrale 8/16 con funzione split, espandibili fino a 64 con concentratori serie RIVER via RS485 • L'utilizzo degli ingressi cablati comporta la conseguente riduzione degli ingressi radio disponibili • Gli ingressi di bordo sono definibili come radio o come NA, NC, bilanciato, split, split esteso, triplo bilanciamento, veloci. 	
Uscite	<ul style="list-style-type: none"> • Fino a 64 uscite programmabili e telecontrollabili. • Uscita alimentazione sensori 12V protetta da fusibile • Uscita di allarme a relè programmabile con contatti puliti C-NA-NC con portata di 3A a 24Vac • Connettore per scheda ETRREL con possibilità di programmazione e telecontrollo 		<ul style="list-style-type: none"> • Fino a 64 uscite programmabili e telecontrollabili. • Uscita alimentazione sensori 12V protetta da fusibile • Uscita di allarme a relè programmabile con contatti puliti C-NA-NC con portata di 3A a 24Vac • Connettore per scheda ETRREL con possibilità di programmazione e telecontrollo 	
Utenti	<ul style="list-style-type: none"> • Massimo 32 utenti 		<ul style="list-style-type: none"> • Massimo 32 utenti 	
Organi di comando	/		<ul style="list-style-type: none"> • 16 organi di comando in linea seriale a scelta tra tastiere Tattilo/Nirva/Midas, punti di comando da incasso ETRZENITH, IZENITH, inseritori indirizzati I8 e indicatore supplementare di stato PASSLIGHT 	
Aree/settori	<ul style="list-style-type: none"> • Gestione di 4 aree con 4 settori ciascuna 		<ul style="list-style-type: none"> • Gestione di 4 aree con 4 settori ciascuna 	
Interfaccia utente	<ul style="list-style-type: none"> • Display LCD grafico con retroilluminazione RGB a seconda delle condizioni operative e personalizzabile. • Tastiera retroilluminata • Lettore per chiave di prossimità, escludibile, con possibilità di parzializzazione 		<ul style="list-style-type: none"> • Display LCD grafico con retroilluminazione RGB a seconda delle condizioni operative e personalizzabile. • Tastiera retroilluminata. • Lettore per chiave di prossimità, escludibile, con possibilità di parzializzazione 	
Linea seriale	<ul style="list-style-type: none"> • 1 Linea seriale RS485 per connessione RIVERRF. 		<ul style="list-style-type: none"> • 1 Linea seriale RS485 per connessione con accessori compatibili. 	
Orologio	<ul style="list-style-type: none"> • Orologio interno con batteria di backup e programmatore orario settimanale 		<ul style="list-style-type: none"> • Orologio interno con batteria di backup e programmatore orario settimanale 	
Modulo radio	<ul style="list-style-type: none"> • Ricevitore FM 434.525 MHz conforme EN300220 (classe 2) e EN50131 • Trasmettitore AM 868.300 MHz conforme EN300220 e EN50131 con antenna integrata su circuito stampato. 		<ul style="list-style-type: none"> • Ricevitore FM 434.525 MHz conforme EN300220 (classe 2) e EN50131 • Trasmettitore AM 868.300 MHz conforme EN300220 e EN50131 con antenna integrata su circuito stampato. 	
Memoria eventi	<ul style="list-style-type: none"> • 1000 eventi 		<ul style="list-style-type: none"> • 1000 eventi. 	
Connettori	<ul style="list-style-type: none"> • MINIDIN per programmazione e connessione all'interfaccia ETREIB per collegamento con sistemi su standard Konnex (con cavo CP8/SER2 opzionale) • MINIUSB per programmazione, controllo remoto ed aggiornamento firmware • Connettore per collegamento di inseritori tipo I66 remoti. 		<ul style="list-style-type: none"> • MINIDIN per programmazione e connessione all'interfaccia ETREIB per collegamento con sistemi su standard Konnex (con cavo CP8/SER2 opzionale) • MINIUSB per programmazione, controllo remoto ed aggiornamento firmware • Connettore per collegamento di inseritori tipo I66 remoti. 	
Combinatore telefonico	<ul style="list-style-type: none"> • Rubrica telefonica di 16 numeri per le chiamate in fonia, 2 per le chiamate digitali, 4 per la teleassistenza, 1 per bypass del centralino. • Combinatore digitale con protocolli ContactID e Fast Format 		<ul style="list-style-type: none"> • Rubrica telefonica di 16 numeri per le chiamate in fonia, 2 per le chiamate digitali, 4 per la teleassistenza, 1 per bypass del centralino. • Combinatore digitale con protocolli ContactID e Fast Format. 	
Sintesi vocale	<ul style="list-style-type: none"> • Modulo a sintesi vocale con 64 messaggi registrabili dall'installatore e programmabilità via USB e seriale per un totale di 8 minuti. 		<ul style="list-style-type: none"> • Modulo a sintesi vocale con 64 messaggi registrabili dall'installatore e programmabilità via USB e seriale per un totale di 8 minuti. 	
GSM	<ul style="list-style-type: none"> • Teleinterrogazione via SMS con moduli opzionali GSM MDGSMI e MDGSME • Dispositivo integrato di ascolto ambientale con comando via SMS 		<ul style="list-style-type: none"> • Teleinterrogazione via SMS con moduli opzionali GSM MDGSMI e MDGSME • Dispositivo integrato di ascolto ambientale con comando via SMS 	
LAN	<ul style="list-style-type: none"> • Modulo Ethernet MDLAN (opzionale) per il controllo da remoto e la programmazione via TCP/IP 		<ul style="list-style-type: none"> • Modulo Ethernet MDLAN (opzionale) per il controllo da remoto e la programmazione via TCP/IP 	
Sirena interna	<ul style="list-style-type: none"> • Sirena interna per allarme e segnalazioni operative 		<ul style="list-style-type: none"> • Sirena interna per allarme e segnalazioni operative 	
Funzioni	<ul style="list-style-type: none"> • Controllo di un massimo di 15 sirene radio e 15 attuatori configurabili • Sensore di temperatura ambientale con funzione di termostato • Sensore radio di temperatura remoto MDTEMP (opzionale) • Funzione cronotermostato giornaliero/settimanale con rilevazione di blocco della caldaia • Funzione illuminazione di emergenza 		<ul style="list-style-type: none"> • Supporto sensori TRESO1485 con interfaccia seriale RS485 • Controllo di un massimo di 15 sirene radio e 15 attuatori configurabili • Sensore di temperatura ambientale con funzione di termostato • Sensore radio di temperatura remoto MDTEMP (opzionale) • Funzione cronotermostato giornaliero/settimanale con rilevazione di blocco della caldaia • Funzione illuminazione di emergenza 	
Contenitore	<ul style="list-style-type: none"> • Plastico protetto contro apertura e rimozione. 		<ul style="list-style-type: none"> • Plastico protetto contro apertura e rimozione 	
Batteria	<ul style="list-style-type: none"> • PACK 1 incluso 		<ul style="list-style-type: none"> • PACK 1 incluso 	
Temperatura di funzionamento	<ul style="list-style-type: none"> • da +5 a +40 °C (classe ambientale I) 		<ul style="list-style-type: none"> • da +5 a +40 °C (classe ambientale I) 	
Dimensioni/peso	<ul style="list-style-type: none"> • L 268 x H 210 x P 63 mm, 990g con staffa di fissaggio a muro 		<ul style="list-style-type: none"> • L 268 x H 210 x P 63 mm, 990g con staffa di fissaggio a muro 	
Assorbimento	<ul style="list-style-type: none"> • 15,5mA (ingressi NA) con centrale disinserita (basso consumo). • 88mA con centrale disinserita e combinatore attivo in fonia. 		<ul style="list-style-type: none"> • 15,5mA (ingressi NA) con centrale disinserita (basso consumo) • 88mA con centrale disinserita e combinatore attivo in fonia 	
Alimentazione	<ul style="list-style-type: none"> • Da rete 110-240Vac 50Hz (modulo MDPOWER incluso). 		<ul style="list-style-type: none"> • Da rete 110-240Vac 50Hz (modulo MDPOWER incluso) 	
Livello di prestazione	<ul style="list-style-type: none"> • I° (CEI79-2) 		<ul style="list-style-type: none"> • I° (CEI79-2) 	
Normative	<ul style="list-style-type: none"> • Interfaccia utente secondo EN50131 con opzioni di conformità • Conformità EN50131-3 grado 1, classe ambientale I° • Conformità norma R&TTE 1999/5/CE ed alle norme ETSI EN 300220-3 e ETSI EN 301 489-3,1, la centrale è inoltre conforme alla norma EN 50131-5-3+A1 		<ul style="list-style-type: none"> • Interfaccia utente secondo EN50131 con opzioni di conformità • Conformità EN50131-3 grado 1, classe ambientale I° • Conformità norma R&TTE 1999/5/CE ed alle norme ETSI EN 300220-3 e ETSI EN 301 489-3,1, la centrale è inoltre conforme alla norma EN 50131-5-3+A1 	

Linee di prodotto

Antintrusione			Controllo Accessi
Antincendio			Videosorveglianza
Illuminazione a LED			Home Management
SW di Gestione			Soluzioni OEM
Gestione Edifici			SW di Supervisione